

تايل فوم

بلاط أسطح وحوائط عازل للحرارة عالى التحمل - جذاب المظهر - خفيف الوزن.

وصف المنتج:

- تايل فوم: بلاط مركب القطاع من طبقة عازلة للحرارة من البوليسترين الرغوى المشكل بالبثق (أدفي فوم) متحدة بغطاء من الخرسانة البوليميرية قوية التحمل صلبة السطح وجذابة المظهر.

- والطبقة العازلة للحرارة مكونة من البوليسترين الرغوى المشكل بالبثق (أدفي فوم) والذي يتفوق على جميع الأنواع الأخرى من المواد الرغوية العازلة للحرارة بإجهاد ضغط عالى (حوالى ٣ كجم/سم^٢) وعدم قابلية الامتصاص وعدم نفاذية المياه علاوة على خواص العزل الحرارى الفائقة الجودة. ومن أهم مزاياه أن خواص العزل لا تتأثر بتعرضه للرطوبة والمياه (خلاف مواد العزل التقليدية الأخرى).

والمجدول التالى يبين مقارنة بين سمك البوليسترين الرغوى المشكل بالبثق (أدفي فوم) وسمك طبقات مادة السيلتون العازلة للحرارة لإعطاء نفس قيمة العزل الحرارى:

سمك طبقة الفوم (أدفي فوم)	السيلتون
٢ سم	١٠ سم
٣ سم	١٥ سم
٥ سم	٢٥ سم

- والطبقة التى تغطى طبقة الفوم (أدفي فوم) عبارة عن خرسانة أسمنتية منتجة من ركام سليسى متدرج وأسمنت وإضافات كيمياوية وبوليميرية لزيادة إجهاد الضغط والانحناء والبرى والاحتكاك وتقليل الانكماش. وتلتحم الطبقتين المكونتين لبلاطات التايل فوم التاماً ميكانيكياً وكيمياوياً قوياً للغاية مضمون تحت الظروف القاسية.

طريقة تنفيذ العزل المعكوس فوق الأسطح:

- تنظف الأسطح الخرسانية تماماً وقد تنفذ طبقة تسوية من مونة أسمنتية مقواه بالأديبوند أو ما يماثله (فى حالة الحاجة إلى ذلك).
- تركيب جميع نقاط تصريف المياه فى مستوى الطبقة العازلة للمياه ويحبش عليها بماستيك مطاط (كيم فلكس ١٤٠) أو ما يماثله.
- تدهن الطبقات العازلة للمياه من مادة السيروتكت أو السيروبلاست أو نظام البيتوبروف العازل للمياه (وفقاً للنشرة الفنية المتاحة للمنتج).
- تلتصق بلاطات التايل فوم باستعمال المونة الأسمنتية ويفضل إضافة مادة الأديبوند لونة اللصق.

ومن أهم مزايا هذا الأسلوب:

- تخفيض الأحمال الدائمة فوق الأسطح من حوالى ٢٠٠ كجم/م^٢ إلى حوالى ٤٠ كجم/م^٢.
- تقليل عدد خطوات العمل وسرعة التنفيذ.
- الاستغناء عن الطبقة الماصة لبخار الماء.
- إمكانية الاستغناء عن خرسانة الميول.
- اقتصادى للغاية بالمقارنة بالطرق التقليدية.

استخدام التايل فوم لتغطية الحوائط من الداخل أو الخارج:

يعتبر التايل فوم غطاء مثالى للحوائط الخارجية، حيث يرضى مظهره الجذاب كل الأذواق كتشطيب نهائى علاوة على خواص العزل الحرارى الفائقة علاوة على إنه يمكن تركيبه على الحوائط الخرسانية والطوب مباشرة وبذلك يمكن الاستغناء عن بنود البياض والدهانات التقليدية تماماً.

الخواص الفنية:

- أبعاد البلاطة : ٣٠ × ٣٠ سم

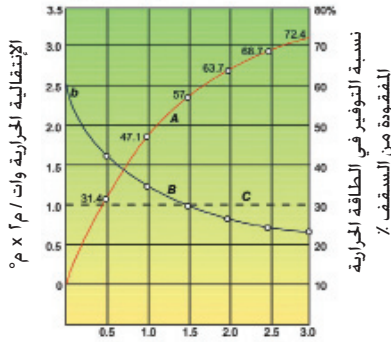
أولاً : طبقة الفوم (أدفي فوم)

يرجى مراجعة الخواص الفنية لمنتج أدفي فوم.

ثانياً: طبقة الحماية

التكوين	مونة بوليمرية أسمنتية
السمك	اسم (أسماك أخرى حسب الطلب)
إجهاد الضغط	٤٠٠ - ٦٠٠ كجم/سم ^٢ (ASTM C٤٢٢)
الشكل	سادة-مربع-مربعات-مجمعة-إسلامى
اللون	رمادى يتوافر (الوان أخرى حسب الطلب)

معامل الإنتقالية الحرارية و الوفير في الطاقة الحرارية لسقف معزول ببلاط تايل فوم



A : منحني الوفير في الطاقة الحرارية

B : منحني الإنتقالية الحرارية

C : القيمة القصوى للإنتقالية الحرارية المحددة في الكود

b : الإنتقالية الحرارية لسقف بدون العزل الحرارى

نسبة التوفير في الطاقة الحرارية المفقودة من السقف في حالة العزل ببلاط تايل فوم

سمك طبقة ادفي فوم	نسبة التوفير في الطاقة
١ سم	٤٧,١ %
١,٥ سم	٥٧ %
٢,٥ سم	٦٨,٧ %
٣ سم	٧٢,٤ %